

# MFP

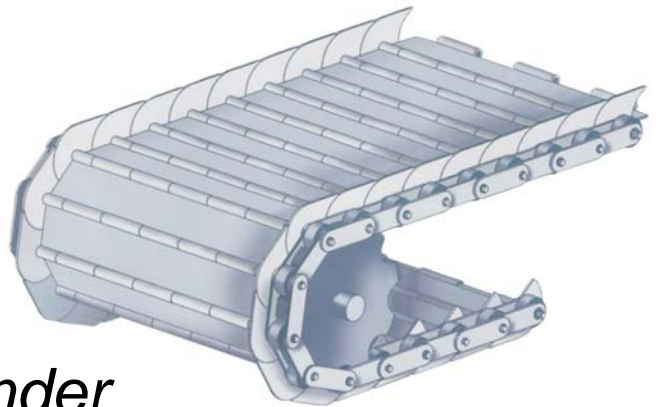
Maschinen-Förder-Produkte GmbH & Co. KG  
Therecker Weg 16 · 57413 Finnentrop  
Tel. 02395-212494 · Fax. 02395-212496  
e-mail: [info@mfp-foerdertechnik.de](mailto:info@mfp-foerdertechnik.de)  
internet: [www.mfp-foerdertechnik.de](http://www.mfp-foerdertechnik.de)



DIN ISO 9001

## Das Lieferprogramm

*Förderrinnen  
Wiegebänder  
Magnetförderer  
Kurvenanlagen  
Kunststoffplattenbänder  
Stahlscharnierplattenbänder*



# Stahlscharnierplattenförderer

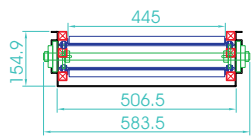
Der Stahlscharnierplattenförderer findet in der Regel in der Metallverarbeitung sein Zuhause. Je nach Einsatzzweck werden Platten in einer Größe von 25,4, 38,1, 63,0 oder auch 100 mm Teilung eingesetzt.

Die seitlichen mitlaufenden Bordkanten verhindern das Eindringen von kleinerem Fördergut in den Bandkörper und sichern somit einen einwandfreien Lauf.

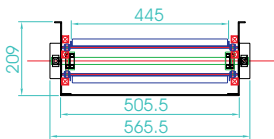
Ausführung als: Stand- Steilförderer  
Winkelförderer  
Z- Förderer  
Bunkerförderer



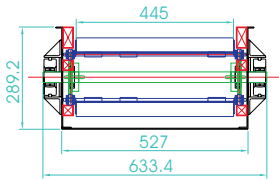
Teilung 25,4 NW 450



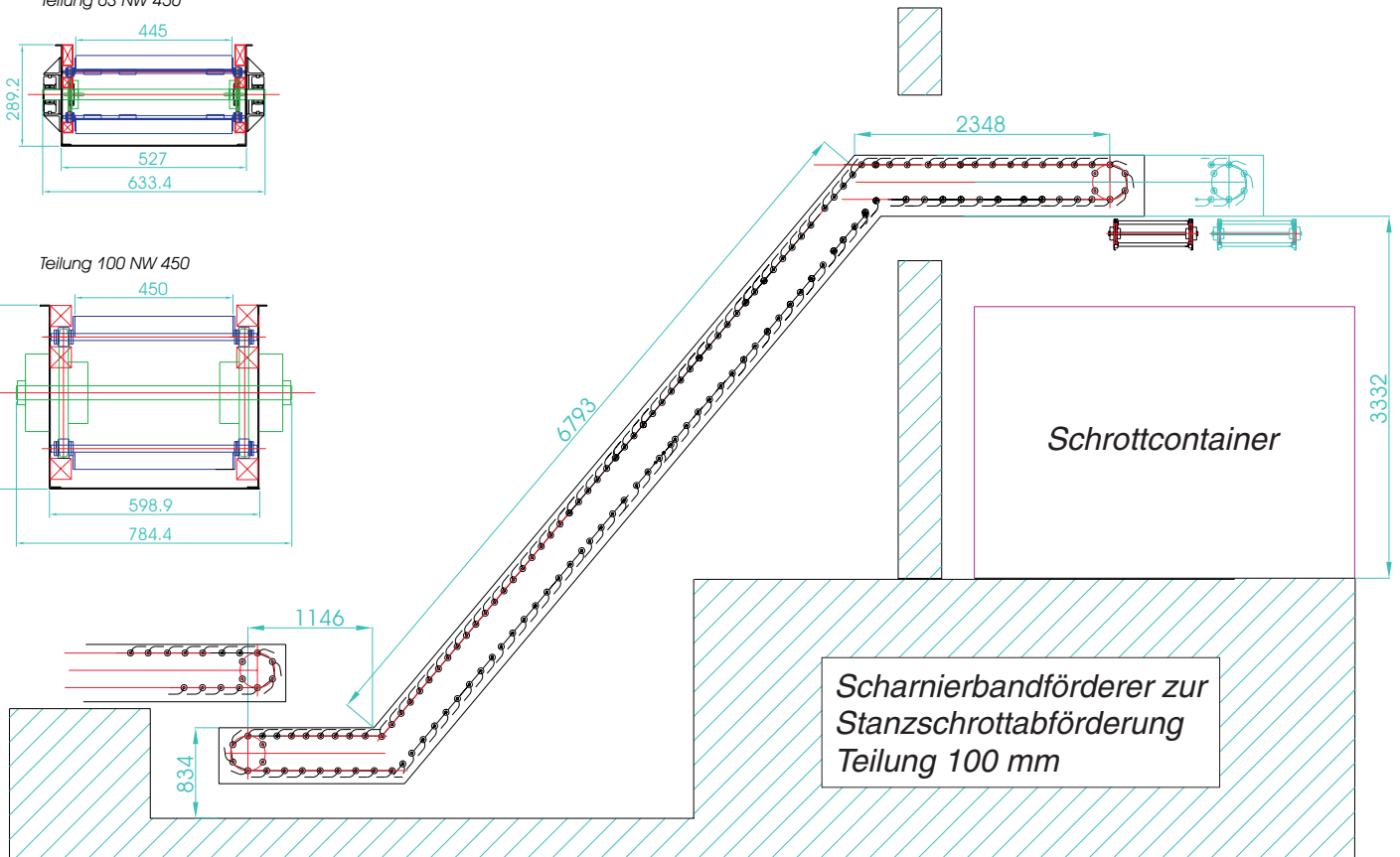
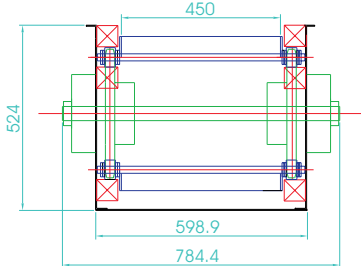
Teilung 38,1 NW 450



Teilung 63 NW 450

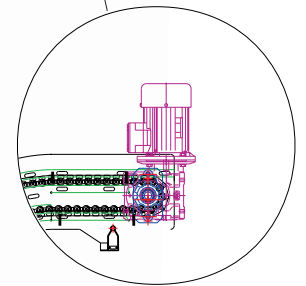
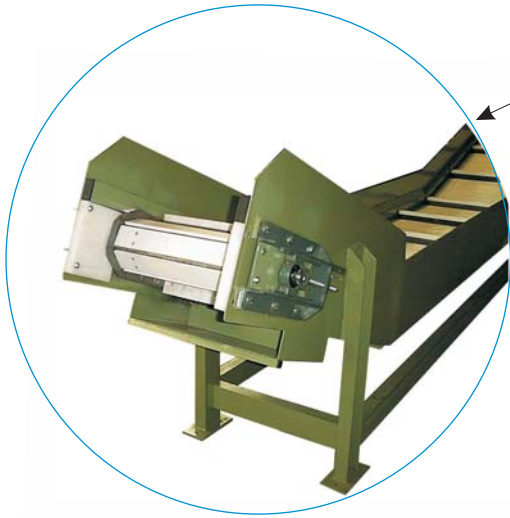


Teilung 100 NW 450

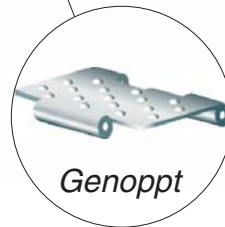


# Anwendungsbeispiele

Stahlscharnierband mit Teflonplatten zum schonenden Transport Ihrer Artikel.



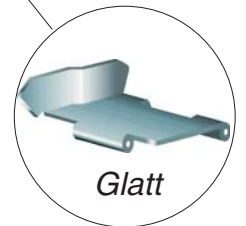
Opto-Elektronischer Eingreifschutz



Genoppt



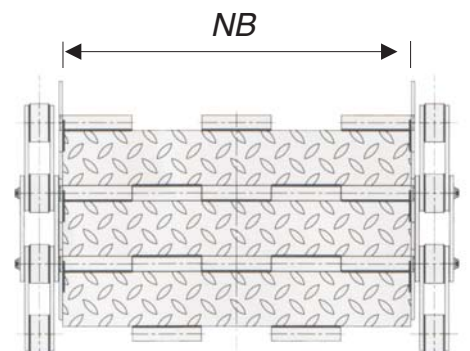
Geschlitzt



Glatt

Gurtnutzbreiten      Rahmenaußenbreite ( über Lager )  
bei Teilung von

NB	25,4	38,1	63	100
100	234,6	216,6		
150	284,6	266,6		
200	334,6	316,6	383	
250	384,6	366,6	433	
300	434,6	416,6	483	
350	484,6	466,6	533	
400	533,6	515,6	583	734,4
450	583,6	565,6	633	784,4
500	633,6	615,6	683	834,4
550	683,6	665,6	733	884,4
600	733,6	715,6	783	934,4
650	783,6	765,6	833	984,4
700	833,6	815,6	883	1034,4



Sonderausführungen und weitere Abmessungen auf Anfrage

## Magnetförderer

Magnetförderer sind wie auch das Scharnierband zur Abförderung von Metallteilen konzipiert. Die Magnettechnik erlaubt es, einen komplett geschlossenen Bandkörper einzusetzen und somit Eindringen sowie Verkleben von auch kleinsten Teilchen auszuschließen. Spezialmagnete sorgen für eine optimale Mitnahme der zu fördernden Artikel. Bandgeschwindigkeiten sowie Magnetteilung werden Artikelbezogen ausgewählt. Automatische Kettenspanner sowie Hohlwellenaufsteckmotoren gehören zum Standard jeder Anlage.

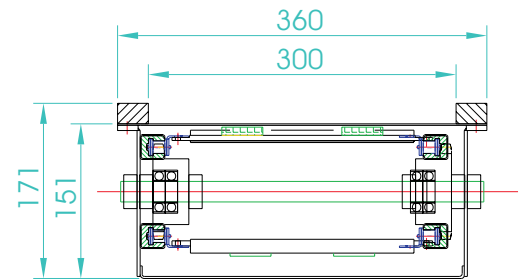


Liefergröße je nach Anforderung und Durchsatzmenge.

Standardbauhöhe: 170 mm



Nutzbreite	Rahmenaußenbreite
100	160
200	260
300	360
400	460
500	560



## Permanent- Magnetförderer

Die Abbildung zeigt einen Gurtförderer mit innenliegenden Permanentmagneten. Durch die Magneten wird eine zuverlässige Abförderung von Metallteilen gewährleistet. Um überstehende Bauteile zu vermeiden, wurde in diesem Förderband ein leistungsstarker Trommelmotor eingesetzt.



## Kleinförderbänder

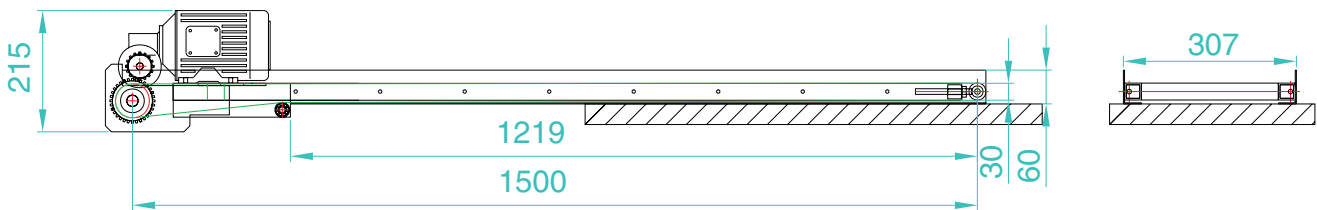
Die folgenden 3 Abb. zeigen Kleinförderbänder mit einer geringen Bauhöhe sowie ein optimales Gurtnutzbreiten bzw. Gesamtbreitenverhältnis. Je nach Platzbedarf stehen 3 Antriebsvarianten zur Verfügung.

Bandlänge sowie Rahmenaußenbreiten sind frei wählbar um ein optimales Abfordern aus einem Werkzeugschacht zu gewährleisten.

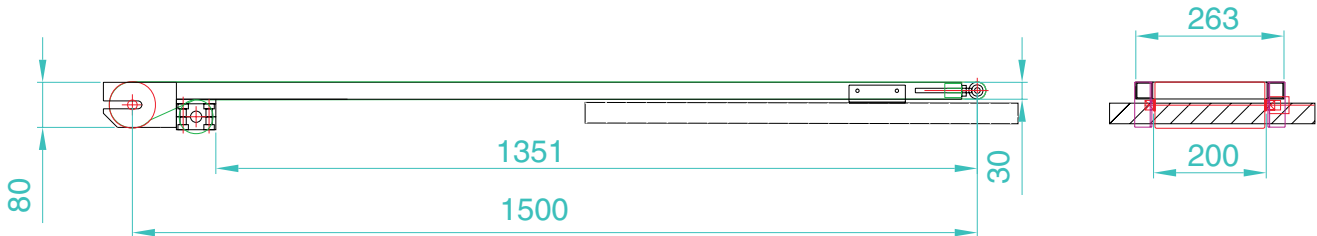


Kleinförderband mit 24 V Antrieb

Flachförderer 30 mm Bauhöhe, Motor seitlich

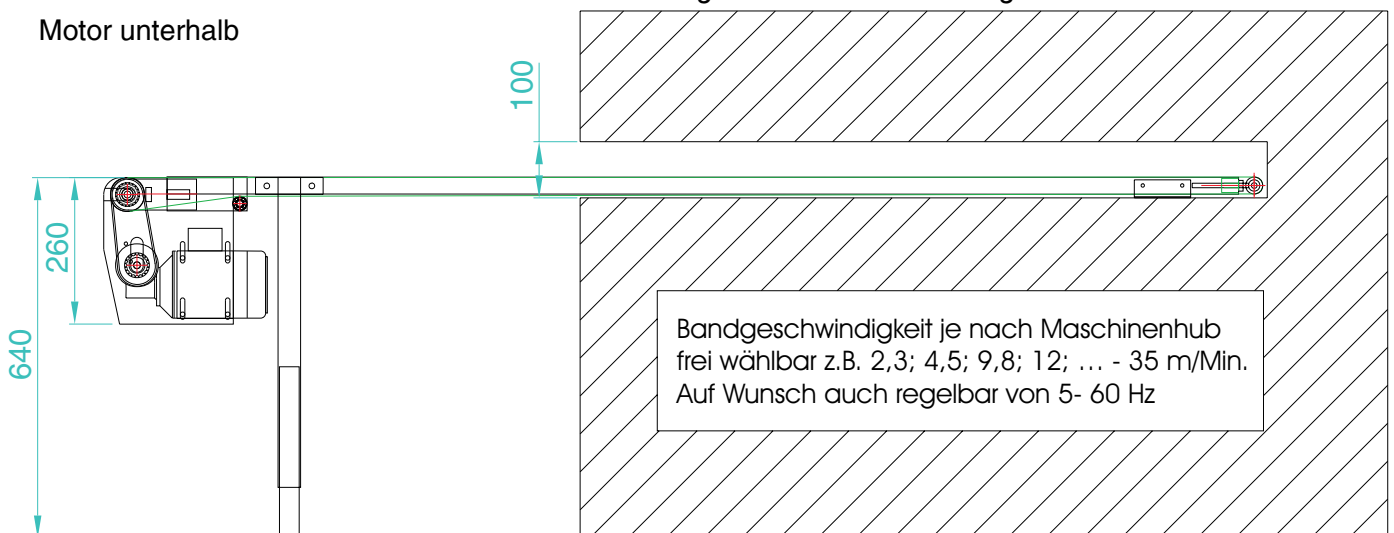


Flachförderer 30 mm Bauhöhe, Trommelmotor



Flachförderer 30 mm Bauhöhe  
Motor unterhalb

Alle Anlagen mit Maschinenaufgeläche



Alle Förderbänder können mit innenliegenden Permanentmagneten geliefert werden.

## Kunststoffscharnierplattenband

Mit dem Kunststoffscharnierplattenband ist es uns gelungen ein Produkt mit einer hohen Zuverlässigkeit zu entwickeln. Gegenüber herkömmlichen Winkelgurtförderern ist der Verschleiß um ein vielfaches geringer.

Die einzelnen Segmente mit der seitlichen Labyrinthabdichtung ( DPMA angemeldet ) sorgen für einen einwandfreien Lauf und verhindern das Einklemmen von Kleinteilen unter den Seitenborden.

### Winkelförderer KSW 30/50

Nennweite	Nutzbreite	Rahmenbreite
300	250	350
400	350	450
500	450	550
600	550	650



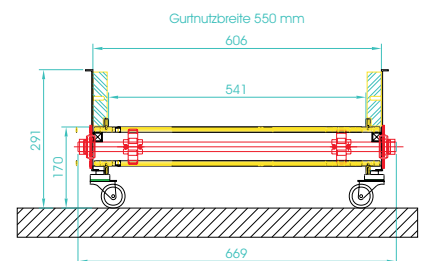
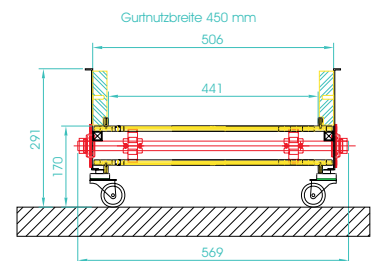
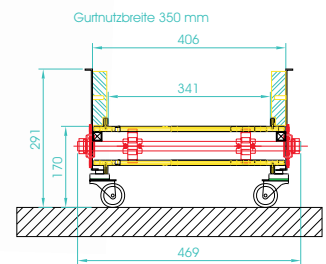
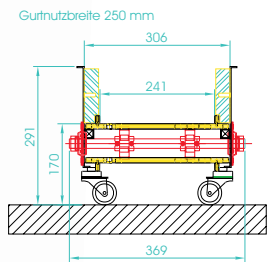
Automatische Laufunterbrechung durch Federstütze



Labyrinthabdichtung



DPMA  
Angemeldet



Kunststoffscharnierplattenförderer als Wasserbadförderer mit Taktsteuerung Liefergröße je nach Anforderung. Ausführung in Edelstahl serienmäßig.

# Kunststoffscharnierplattenband



## Steilförderer

Der Steilförderer KS ist serienmäßig mit einem Stollenplattengurt ausgestattet. Je nach Baugröße wird ein zentraler Standfuß bzw. 2 Standfüße eingesetzt.

Liefergrößen in mm:

Achsabstand:

1000	1500	2000	2500	3000
------	------	------	------	------

Gurtnutzfläche:

250	350	450	550
-----	-----	-----	-----



## Z- Förderer KS 45

Durch den waagerechten Abgabeteil des Bandes kann insbesondere die mittige Befüllung der Gitterbox gewährleistet werden. Die Winkelstellung von 45 Grad ist starr ausgeführt und kann je nach Einsatzzweck individuell neu festgelegt werden.

Liefergrößen in mm:

Band- aufgabe	Steig- band	Abgabe- band
400	1000	300
600	1500	400
800	2000	500



Die nebenstehende Abb. zeigt einen Winkelförderer KSW 45 mit angebautem Schneckenseparierer.

Standartschneckenlänge: 600 mm

Walzendurchmesser: 90 mm

Steghöhe : 10 mm

## **Drahtgliederförderanlagen**

*Drahtgliederförderanlagen mit Metallgurten sind durch ihre große Vielfalt an Auswahlmöglichkeiten in fast allen Industriezweigen vertreten.*

*Die unten gezeigten Abb. zeigen Beispiele für den Einsatz von Drahtgeflechtgurten in einer Durchlaufwaschanlage, einer Kurvengängigen Anlage, sowie einem Abkühlband für schwere Transportgüter.*

*Temperaturbereich von -180 bis +1200 Grad Celsius.*



**Runddrahtgliedergurt  
Typ 200**



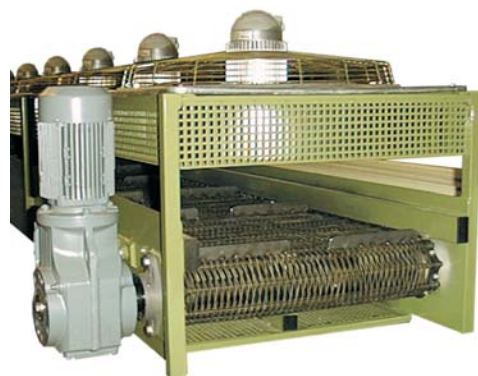
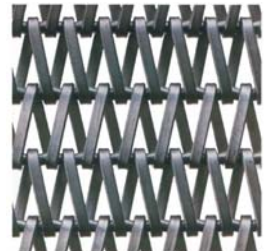
**Querstabgurt  
Typ 900**



**Geflechtsgliedergurt  
Typ 4000**



**Flachdrahtgliedergurt  
Typ 300**



# Automatisierung

In der nachfolgenden Abb. zeigen wir Ihnen einige Automatisierungsbeispiele, die sich in der Praxis vielfach bewährt haben.

Durch die Kombination von Hebekippgeräten, Schwingförderrinne sowie Wiegeeinrichtung entstehen kostensparende Gesamtlösungen, die Kundenspezifisch ausgelegt werden können.

Abb. 1 Halbautomatische Abwiegestation für die Metallverarbeitung

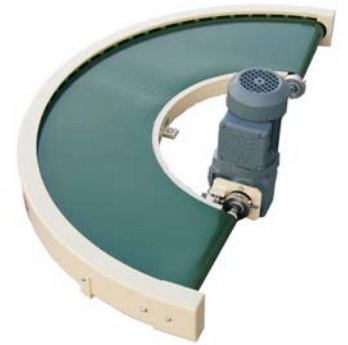
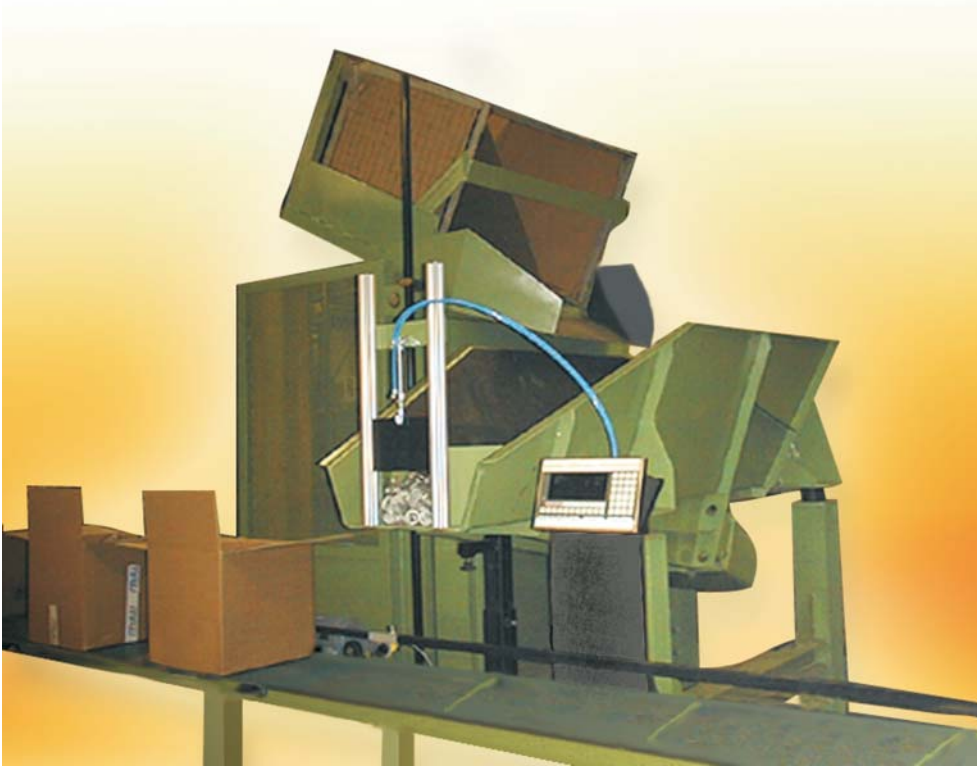


Abb. 2 Vollautomatische Abwiegestation für die Kunststoffindustrie





### Rundtisch- Aufnahmeanlage

Eine Rundtisch- Aufnahmeanlage sollte in keiner Kunststoffverarbeitung fehlen. Sie ist ausgestattet mit vier in der Höhe stufenlos verstellbaren Haltern, zur Aufnahme von Kunststoff- bzw. Papiersäcken. Die Steuerung erfolgt durch einen Digitalzähler mit automatischer Rückstellung. Standard-Tischdurchmesser 1.200 mm. Haltergrößen werden auf Kundenwunsch angefertigt. Lassen Sie sich beraten.



### Materialweiche MM

Die Materialweiche MM ist durch ihre kompakte Bauweise auch auf kleinstem Raum einsetzbar. Es können wahlweise 3, 4, oder 5 Behälter befüllt werden. Durch Stückzahlvorwahl exaktes Befüllen der Gebinde.

Einfüllhöhe Standard 600- 1000 mm einstellbar.

Trichterdurchmesser: 400 mm

Trichterauslauf: 230 mm

Schwenkbereich: 180 Grad



### Linear Depotstation

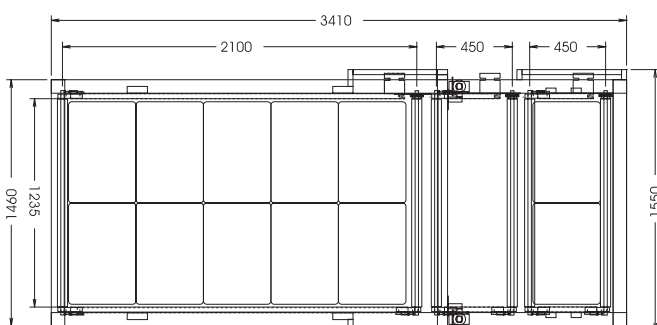
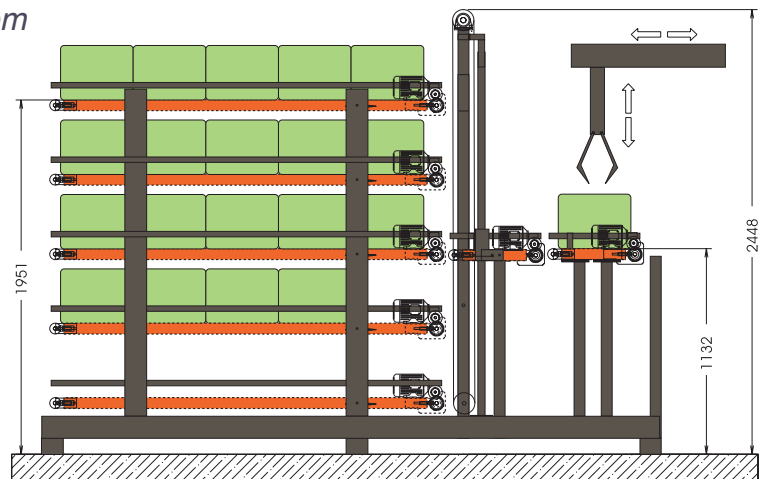
Durch die lineare Anordnung dieser Depotstation können auch bei geringen Platzverhältnissen sinnvolle Bunkersysteme entstehen.



## Etagenförderer



Mit dem vollautomatischem Magazin- System können Geisterschichten bis auf ein Maximales ausgeschöpft werden. Ob Kunststoffboxen, Kartonagen oder Einzelartikel. Alle Ansprüche können individuell abgestimmt werden. Der Kapazitätsbedarf entscheidet über Anzahl der Ablagebänder, sowie Längen und Breiten.



Die Steuerung der gesamten Anlage ist großzügig ausgelegt und über ein Bedienfeld auf jeden Artikel anpaßbar. Abfragen von Maschine zur Stapelstation sind aufeinander abgestimmt. Die abgebildete Anlage ist mit einem zusätzlichem Aufgabeband ausgestattet. Die Kapazität der Bänder liegt bei 40 Stück Kunststoffboxen L \* B \* H ( 600 \* 400 \* 300 ).

So finden Sie uns:



**Förderbänder  
für alle  
Branchen**



Konstruktion



Service

Alle Geräte sind fertig verdrahtet und serienmäßig mit zugehörigen Schutzschaltern versehen! Für eventuelle Rückfragen stehen wir Ihnen jederzeit gern zur Verfügung.  
Technische Änderungen behalten wir uns vor.